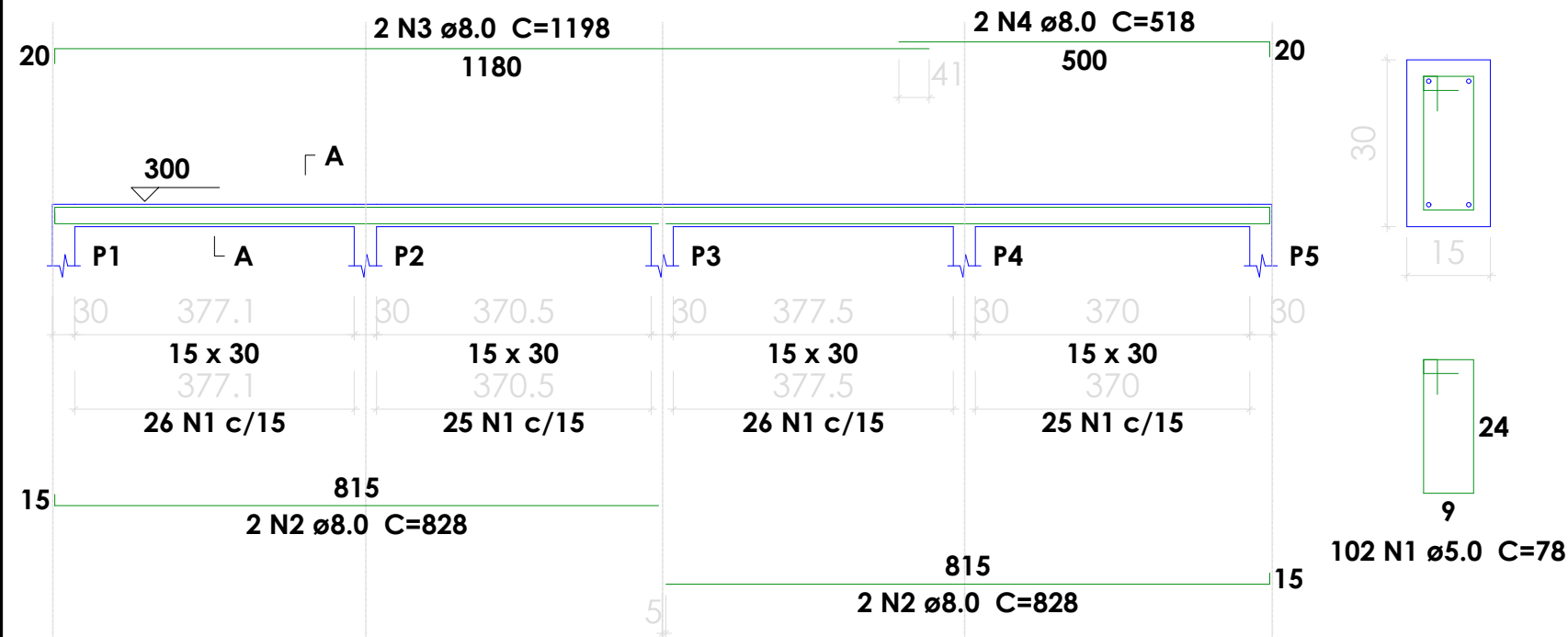


VAA1  
ESC 1:75

SEÇÃO A-A

---

**ESC 1:10**

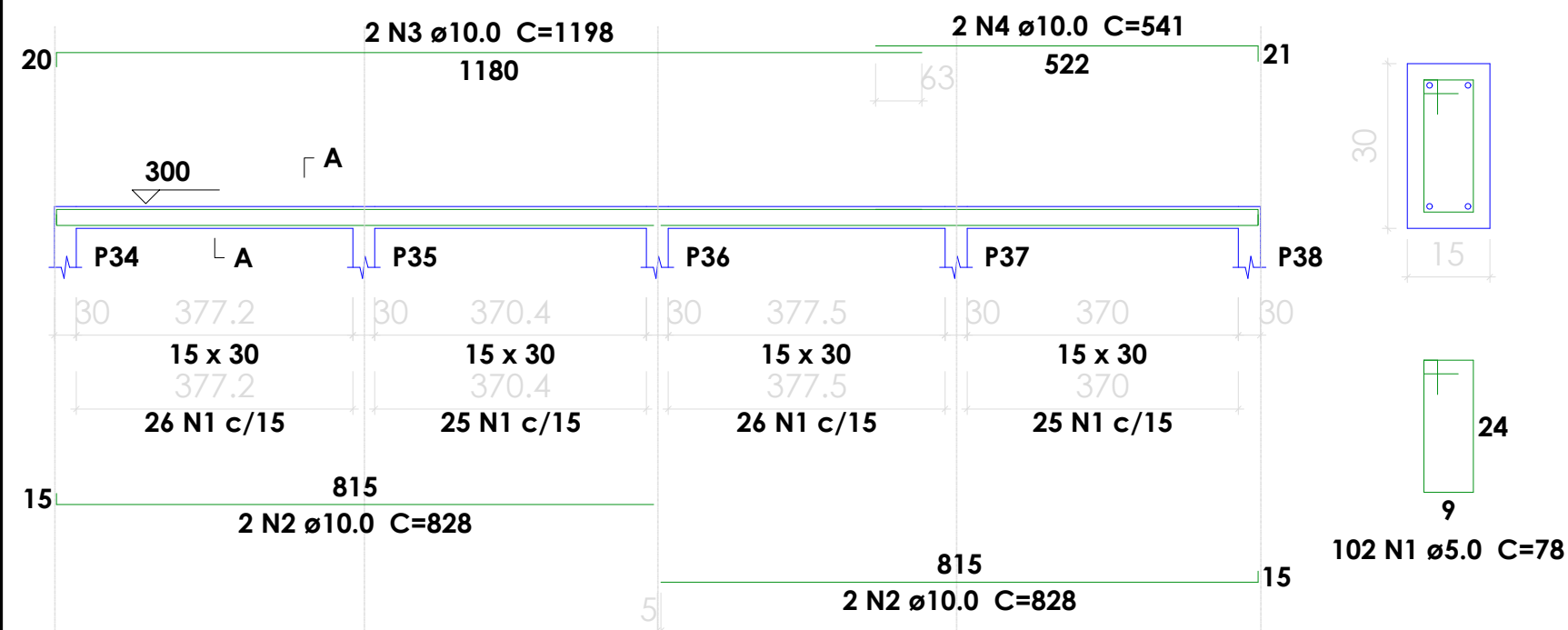


VAA2  
ESC 1:75

SEÇÃO A-A

---

**ESC 1:10**



## Relação do aço

ELEMENTO	AÇO	N	DIAM (mm)	QUANT (Barras)	UNIT (cm)	C.TOTAL (cm)
VAA1	CA60	1	5.0	102	78	7956
	CA50	2	8.0	4	828	3312
	CA50	3	8.0	2	1198	2396
	CA50	4	8.0	2	518	1036
VAA2	CA60	1	5.0	102	78	7956
	CA50	2	10.0	4	828	3312
	CA50	3	10.0	2	1198	2396
	CA50	4	10.0	2	541	1082
VAA3	CA60	1	5.0	102	78	7956
	CA50	2	8.0	4	828	3312
	CA50	3	8.0	2	1198	2396
	CA50	4	8.0	2	518	1036
VAA4	CA60	1	5.0	60	78	4680
	CA50	2	8.0	2	950	1900
	CA50	3	8.0	2	960	1920
VAA5	CA60	1	5.0	60	78	4680
	CA50	2	8.0	2	950	1900
	CA50	3	8.0	2	960	1920
VAA6	CA60	1	5.0	60	78	4680
	CA50	2	8.0	2	950	1900
	CA50	3	8.0	2	960	1920

## Resumo do aço

AÇO	DIAM (mm)	C.TOTAL (m)	PESO (kg)
CA50	8.0	249.5	98.4
	10.0	67.9	41.9
CA60	5.0	379.1	58.4
PESO TOTAL (kg)			
CA50	140.3		
CA60	58.4		

**Volume de concreto (C-25) = 3.48 m³**  
**Área de forma = 57.94 m²**

## VIGAS TERRÉO - BLOCO A

ESC: 1/125



PREFEITURA MUNICIPAL DE  
**VÁRZEA GRANDE**  
*Mais por Você. Mais por Várzea Grande.*

**PREFEITURA MUNICIPAL DE VÁRZEA GRANDE**

Av. Castelo Branco, Espaço Municipal, 2500 - Centro Sul, Várzea Grande/MT CEP 78125-700 - Fone/Fax: 65 3688 8000

**PROJETO:** ESTRUTURAL

<b>OBRA:</b>	AMPLIACÃO ESCOLAR
--------------	-------------------

UNIDADE ESCOLAR:

EMEB ABDALA JOSE DE ALMEIDA

<b>ASSUNTO:</b>
-----------------

### VIGAS TERRÉO - BLOCO A

LOCALIZAÇÃO:

RUA MARIA DE LOURDES JORDÃO BAIRRO: SÃO MATHEUS  
CEP: 78.152.116 - VÁRZEA GRANDE

<b>AUTOR DO PROJETO:</b>	
--------------------------	--

GUILHERME SIMPLÍCIO DIAS  
ENGENHEIRO CIVIL CREAMT 036575

UNIDADE-

## METROS

ESCALA:
---------

INDICADA

DATA:
-------

JANEIRO/2023

FOLHA N°

03/23